

Ce document pdf est à lire en mode 2 pages.

serge
renaudie
ville
paysage

Jardins
de la
Divette
Cherbourg



LOOKERDREVILLE →
BEAUMONT-HAQUE →
CENTRE VILLE →
Gare S.N.C.F. →
Port Militaire →
Site Universitaire →

LE JARDIN →
L'ARCADE →
L'ARCADE →
L'ARCADE →
L'ARCADE →
L'ARCADE →







Quelques données

Mission Loi MOP
Maîtrise d'Ouvrage : CUC - Ville
Chantier : 2012 - 2015

Surface totale des jardins : 11 500 m²
Montant travaux : 2 M€ TTC
Montant fourniture des végétaux : 0,3M € TTC

La plantation a été intégralement assurée par les jardiniers de la Ville de Cherbourg.
Les eaux pluviales sont infiltrées sur place.

Nombre d'arbres et d'arbustes :	551
Nombre de vivaces :	8 021
Nombre de bambous :	353 bacs de 80 l à 220 l
Nombre de bulbes :	25 000
Nombre de bancs de 1m50 et 2m00 :	134
Nombres de bancs 8m00 :	5
Linéaire de murets :	900 ml
Nombre de passerelles :	4 de 20 m de long

Les Jardins de la Divette, 11 500 m², constituent un des éléments principaux du projet de la ZAC des Bassins. Ils ont été implantés sur le comblement partiel d'un bassin de retenue.

Les Jardins longent la rivière Divette coulant des plateaux. Ils rencontrent les deux nouvelles places qui permettent les liaisons est-ouest de la ville.

Ce parc, public et ouvert, favorise les liaisons piétonnes inter-quartiers. Organisé par séquences, il offre des «salons» où s'installer au calme.

Les plantations sont essentiellement de type «exotique» dans la tradition des parcs de Cherbourg qui était un port d'acclimatation des plantes pour les jardins du roi.

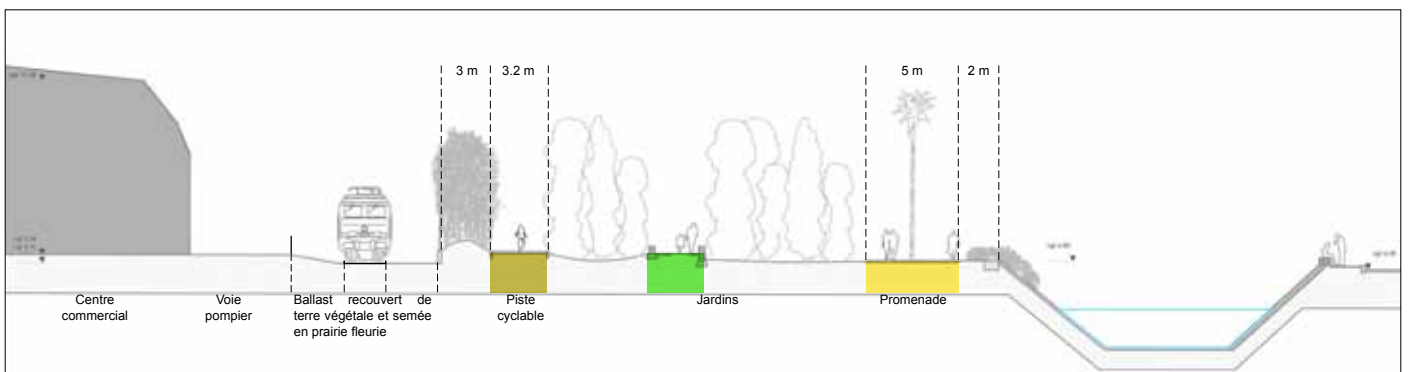
Les bancs sont en granit, les murets en grès de la carrière du Roule située dans Cherbourg.



Les trois cheminements

Les Jardins de la Divette constituent une «bande verte» dans un contexte urbain fortement construit par le centre-commercial. Ils sont irrigués par de nouveaux cheminements piétonniers nord-sud en lien avec les passerelles qui permettent les raccordement est-ouest :

- le long de la Divette
- le long de la voie ferrée
- au milieu des Jardins, passant d'une séquence à une autre.







Les passerelles

Quatre passerelles piétonnes métalliques permettent de traverser la Divette. Leur implantation de niveau avec le trottoir de l'avenue Carnot et le cheminement des Jardins garantit l'accessibilité pour les personnes handicapées.

Ces passerelles sont en aluminium comme celles du port de plaisance.

Les garde-corps en verres colorés, rouge carmin soulignent ces coutures au-dessus de la Divette pour quelle ne soient pas ressentie comme une coupure.





Les murets

Les murets en pierres sont très présents dans les paysages du Haut Cotentin. A Cherbourg, ils sont de grès et de schiste. La dernière carrière de schiste a fermé, celle de grès est toujours en exploitation. La pierre provient donc de la Montagne du Roule située dans Cherbourg. Les couleurs varient en fonction des strates, passant du gris-bleu au rouge carmin, à l'orange ou au jaune.

On retrouve ces murets dans tous nos aménagements à Cherbourg et même dans les façades de la ZAC des Bassins.

Dans les Jardins, ils construisent des «salons» où on peut s'asseoir et se reposer sur des bancs en granite. Ils rythment la promenade et assurent des instants de tranquillité dans un ensemble touffu de branches, de feuilles et de fleurs. On retrouve ces murets plus bas, 50 cm, pour traverser les haies en talus facilitant ainsi le cheminement de salon à salon.

Ces murets bien droits soulignent ou appuient les perspectives au milieu de l'entrelacs des végétaux. Ils viennent construire la face permanente des Jardins où la végétation changera au fil des ans et même à chaque saison.

Dans la ville s'asseoir est essentiel et plus il y a de possibilités de le faire, moins il y a de conflits, de confiscations d'un groupe au détriment des autres utilisateurs et moins il y a de dégradations.

S'asseoir est un monde car on s'assoit de multiples façons et pour de multiples raisons.









Les haies

Les haies sont intrinsèquement liées au paysage des plateaux.

Les jardins s'organisent en séquences que des haies rythment en montant sur de petites buttes. Des parties plus basses accueillent les plantes nécessitant un peu plus d'humidité. Ces haies brise-vents, est-ouest, protègent du vent à dominante sud-ouest.

En grandissant, les arbustes et les arbres des haies s'inscriront fortement dans le paysage linéaire des Jardins et ils porteront ombre au nord sur des plantations préférant la fraîcheur.

Les plantations ont été choisies pour que les floraisons et les feuillages puissent dialoguer au fil des saisons. Les haies participent en mêlant des essences endémiques et d'autres venues d'autres contrées.

Une longue haie de bambous géants, en bordure de la voie ferrée, complète le dispositif de protection à l'ouest.

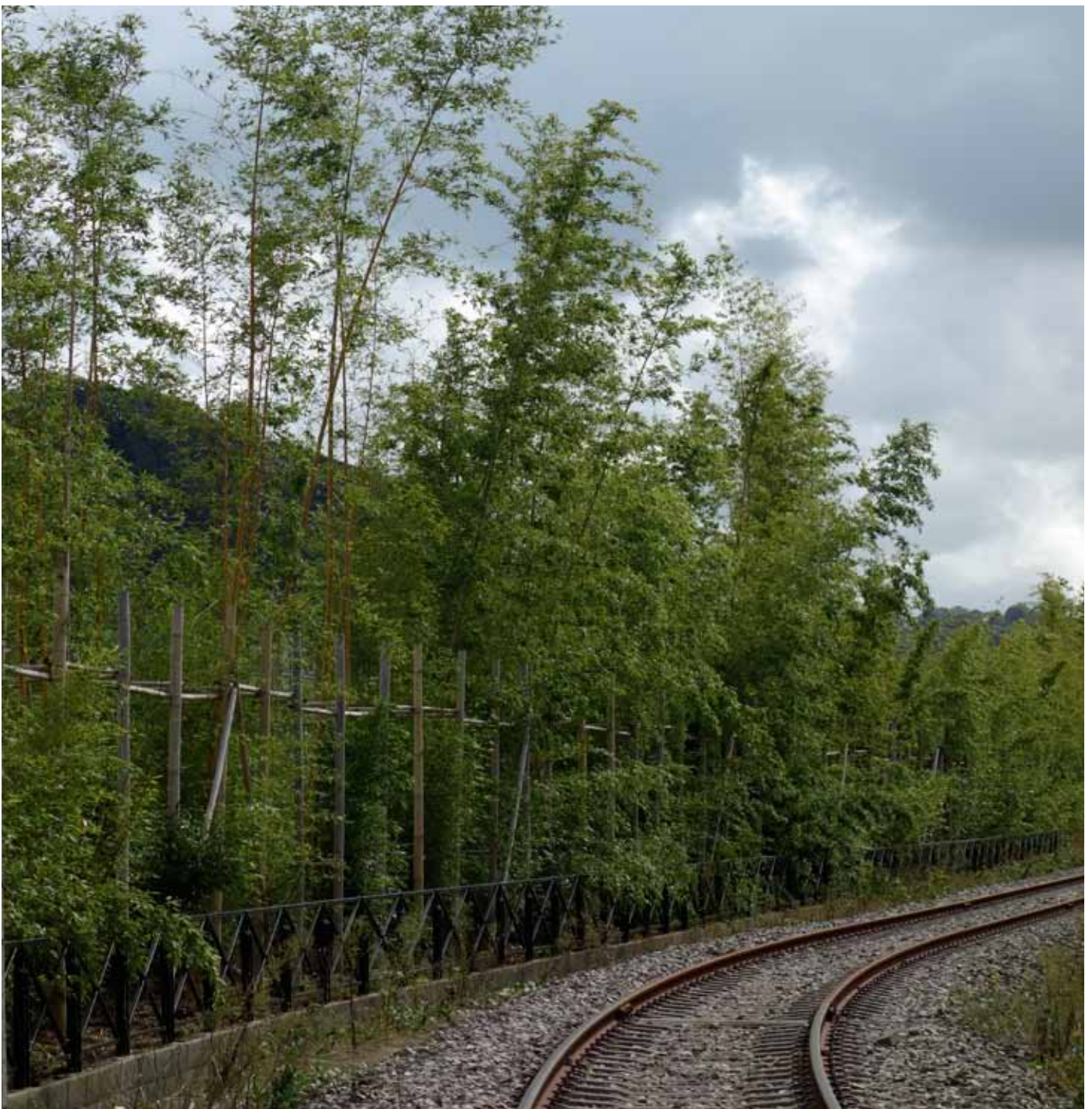
La haie de bambous

Une longue haie de bambous crée la limite des Jardins d'avec la voie ferrée ; elle protège également des vents du sud-ouest.

Les bambous poussent bien à Cherbourg, pouvant atteindre 8 m de haut.

Ils apportent une hauteur intermédiaire avec la hauteur de la façade du centre-commercial et protègent des «ratoupinages» du vent cherbourgeois.

Plusieurs types de bambous ont été choisis pour diversifier les feuillages, leurs couleurs et la densité.





Dans l'alignement de la Place Jacques Hébert, trois auvents abritent du soleil et de la pluie. Ces auvents sont réalisés en ossature aluminium portant une toiture en «altuglass» coloré.

L'aluminium resplendit à la moindre lumière et se pare des couleurs du toit. Ce lieu est dévolu à l'attente, c'est un lieu de détente où on se retrouve pour discuter, pour jouer ou simplement pour profiter du temps et de l'espace.

Un ensemble de massifs en granite construisent l'espace comme une grande sculpture en même temps qu'ils servent de bancs dont certains font 8 m de long.

Ces lignes de granite structurent l'espace, le dessinent au sol. Le granite, par sa présence physique, apporte une «stabilité» à l'espace. Pour faire l'expérience de l'effet produit par ces bancs dans l'espace, il suffit de poser une grande feuille



Les auvents

blanche sur une table, puis d'y disposer des règles rectangulaires en bois ou en métal. On constate alors la capacité de ces règles à «immobiliser» la surface blanche. De la même manière on peut constater la puissance de ces bancs à «asseoir» le vide.

La surface d'assise de ces bancs de granit est polie, les quatre côtés verticaux sont traités de manière brute. Ces deux traitements font ressortir la qualité de la pierre, la beauté des grains et des inclusions dans la pierre.

Ces bancs présentent également une grande qualité de résistance mécanique et de stabilité. Ils sont, de fait, protégés contre le vol ou la détérioration. Ils sont aisément nettoyables au jet d'eau de toutes salissures, inscriptions, tags, graffs ou peinture.

Une partie des bancs est disposée contre les murets de grès qui forment ainsi des dossiers, inaltérables également.











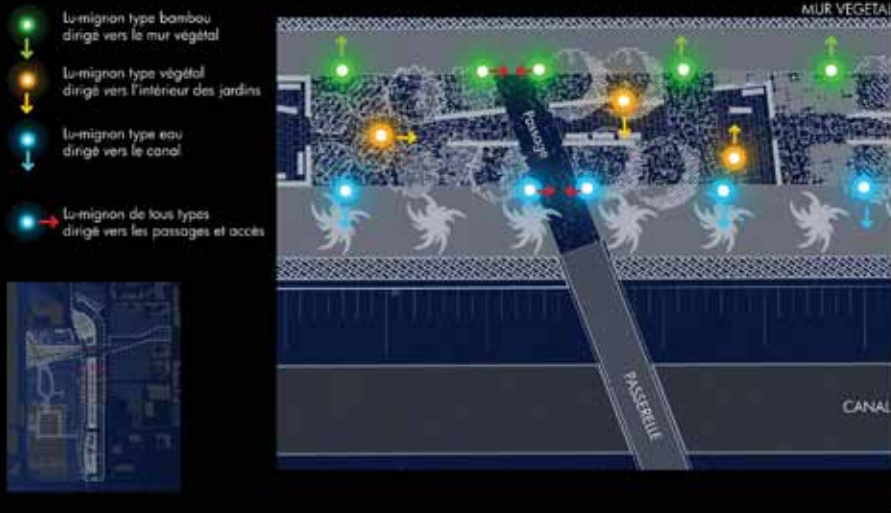


AXE NORD-SUD - Film imprimé type végétal



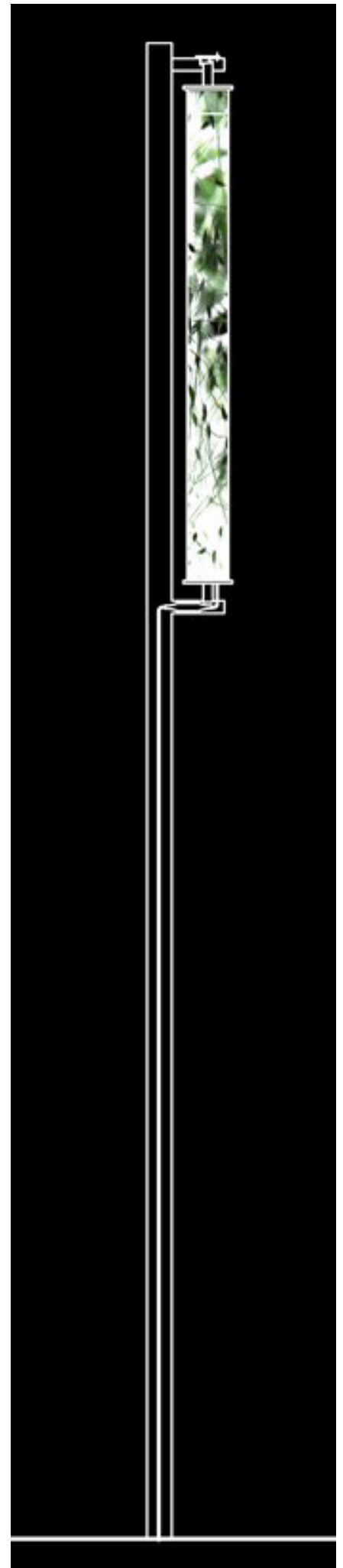
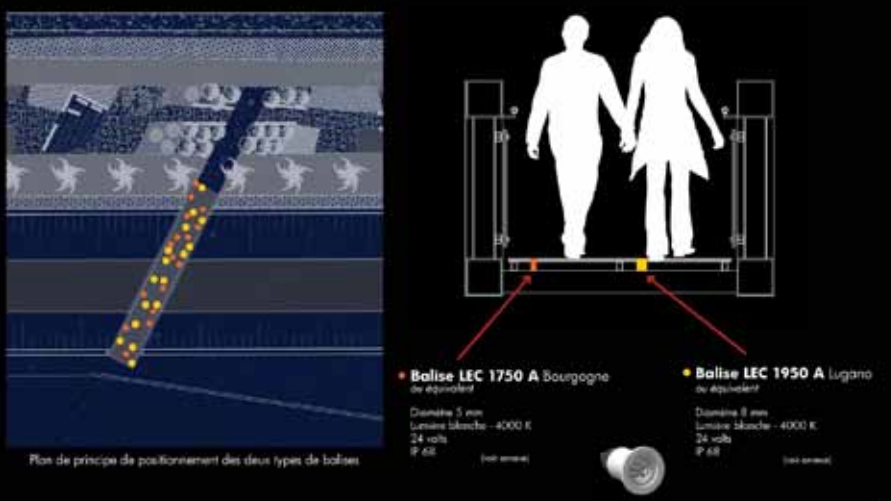
AXE NORD-SUD - Extrait du plan de principe d'orientation des Lu-mignons

La disposition de la vasque change en fonction de son positionnement. Les Lu-mignons de type bambou sont dirigés vers la voie vélo et le mur végétal de bambous. Les Lu-mignons de type végétal sont dirigés vers l'intérieur des jardins. Les Lu-mignons de type eau sont dirigés vers le canal. Les 24 Lu-mignons, de type bambous, végétal et eau situés au niveau de passage et accès, sont dirigés vers l'intérieur des accès.



AXE NORD-SUD - Coupe de principe d'implantation des luminaires encastrés de sol

Les encastrés de sol doivent être graduables. Les encastrés de sol sont de deux diamètres différents, et positionnés d'une manière aléatoire.



Lumières de nuit

Yann Kersalé anime de nuit les jardins qui restent accessibles.

La lumière est douce, colorée par les dessins imprimés de motifs de végétaux. Elle révèle d'autres ambiances, d'autres textures, d'autres couleurs...

Les passerelles sont animées par un jeu aléatoires de balises colorées.



Maîtrise d'ouvrage

Ville de Cherbourg
Communauté Urbaine de Cherbourg
SHEMA, aménageur

Équipe de maîtrise d'oeuvre

Atelier Ville Paysage
Serge Renaudie, architecte urbaniste paysagiste

Mise en Lumières
Yann Kersalé

TECAM, BET

**Les végétaux ont été plantés et sont entretenus
par les jardiniers de la Ville de Cherbourg.**